

# Netzwerkinstallation

Anleitung



# Impressum

Herausgeber: PsyPrax GmbH, Landsberger Str. 308, 80687 München

Alle in dieser Unterlage verwendeten personen- und firmenbezogenen Bezeichnungen und Anschriften sind speziell für diese Unterlage erstellt. Sollten dennoch Ähnlichkeiten mit Personen und/oder Firmen bestehen, sind diese rein zufällig. Windows® ist ein eingetragenes Warenzeichen der Microsoft Corporation, USA. Copyright PsyPrax GmbH: Alle Rechte, auch die des Nachdrucks, der Herstellung von Kopien und der Übersetzung, vorbehalten.

Stand: 24.06.2020 VL

## PsyPrax32 im Netzwerk installieren

Mithilfe unseres Setups können Sie PsyPrax32 mit wenigen Klicks **in ein bestehendes Netzwerk installieren**.

**Voraussetzung für die Installation** ist, dass Ihrem **Server eine feste IP-Adresse** (IPv4) zugewiesen ist. Die IP-Adresse können Sie in aller Regel in Ihrem Router festlegen. Falls Sie nicht sicher sind, ob Ihr Server eine feste IPv4-Adresse aufweist, klären Sie dies bitte vor der Installation unbedingt mit Ihrem IT-Fachpersonal (Praxis-IT-Techniker).

Bitte führen Sie die Hauptinstallation direkt auf Ihrem Server durch. Bedenken Sie bitte, dass der Server eingeschaltet sein muss, um PsyPrax32 nach erfolgreicher Netzwerkinstallation auf anderen Rechnern zu nutzen.

Starten Sie die **pp32setup.exe**, um den Installationsprozess zu beginnen. Diese können Sie auf unserer Homepage finden: <https://www.psyprax.de/downloads/>

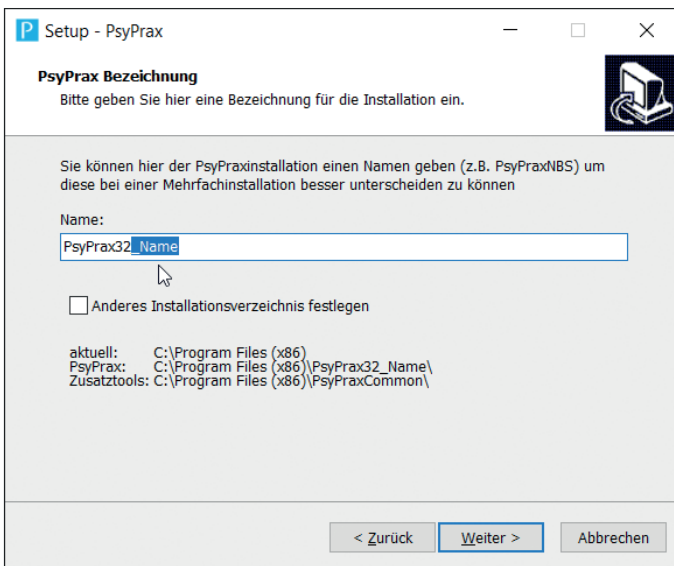
Laden Sie die PsyPrax32-Demoversion herunter, die Sie in der obersten Zeile finden:

Produkt	Dateigröße	Download
Psyprax Demo-Version Achtung: Nach der Installation unbedingt ein Internet Update durchführen über Datei -> Internet Update.	891 MB	<a href="#">Download</a>

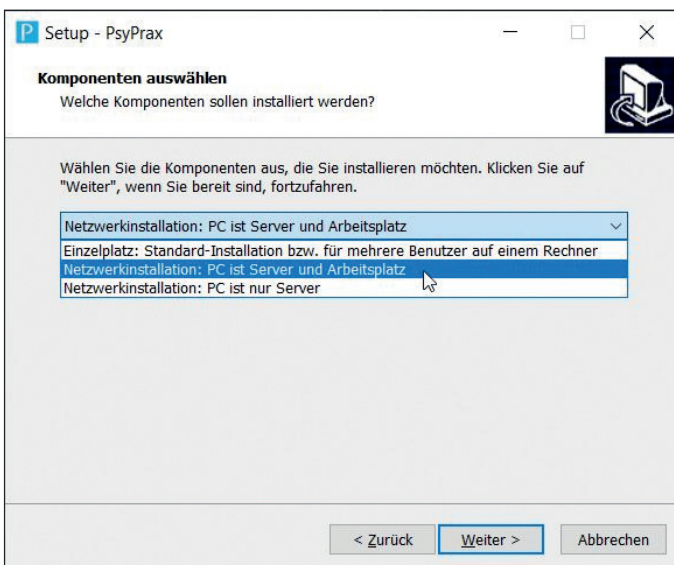
Sie können alternativ dazu natürlich auch unsere aktuelle Update-DVD verwenden, um das Setup zu starten.

Nehmen Sie bitte zu Beginn des Installationsvorgangs die „**Lizenzvereinbarung**“ zur Kenntnis und akzeptieren Sie diese.

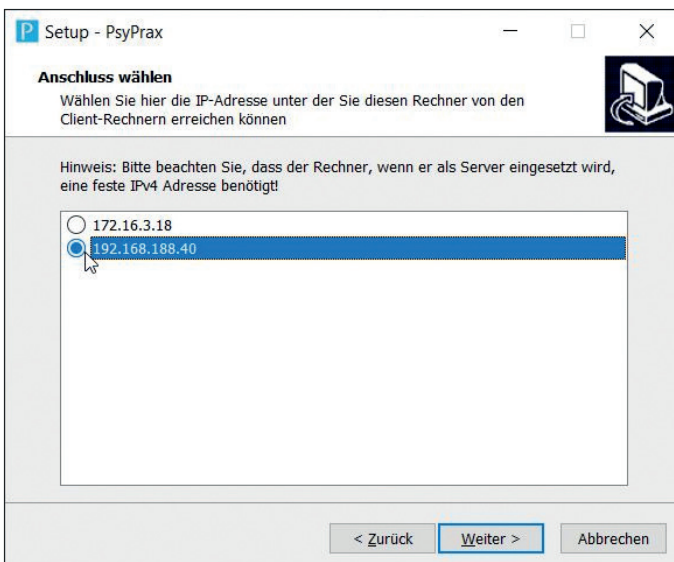
Im nächsten Schritt können Sie Ihrer Installation einen Namen geben. Wenn bei Ihnen schon eine Version von PsyPrax32 installiert ist oder war, geben Sie hier bitte einen neuen Namen oder eine Namensergänzung ein.



Sie können hier außerdem ein anderes als das voreingestellte Installationsverzeichnis festlegen. Wir empfehlen Ihnen aber, die vorgeschlagenen Standard-Pfade der Installationsroutine zu übernehmen. Dann wissen wir im Support gleich, wo wir das Programm auf Ihrem Rechner finden können.



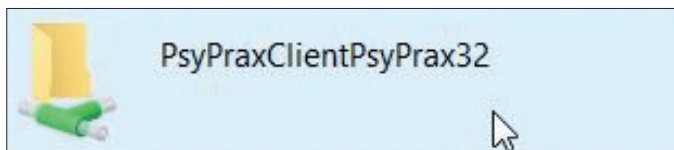
Im darauffolgenden Fenster wählen Sie aus dem Drop-Down-Menü die gewünschte Installationsart, also ob der Rechner, an dem Sie die Hauptinstallation durchführen, Server und Arbeitsplatz ist oder nur als Server fungiert.



Wenn Ihr Praxis-Server über mehrere IP-Adressen verfügt, z.B. bei einer zusätzlichen VPN-Verbindung oder in einem Konnektor-Netz mit zusätzlich aktiviertem WLAN, wählen Sie bitte die IP-Adresse des Netzwerks, in dem sich Ihre Client-PCs befinden, in der Regel die LAN-Verbindung Ihres Servers.

Abschließend können Sie noch festlegen, ob auf Ihrem Desktop automatisch eine Verknüpfung für Online-Updates erstellt werden soll (empfohlen), und danach die Installation fertigstellen.

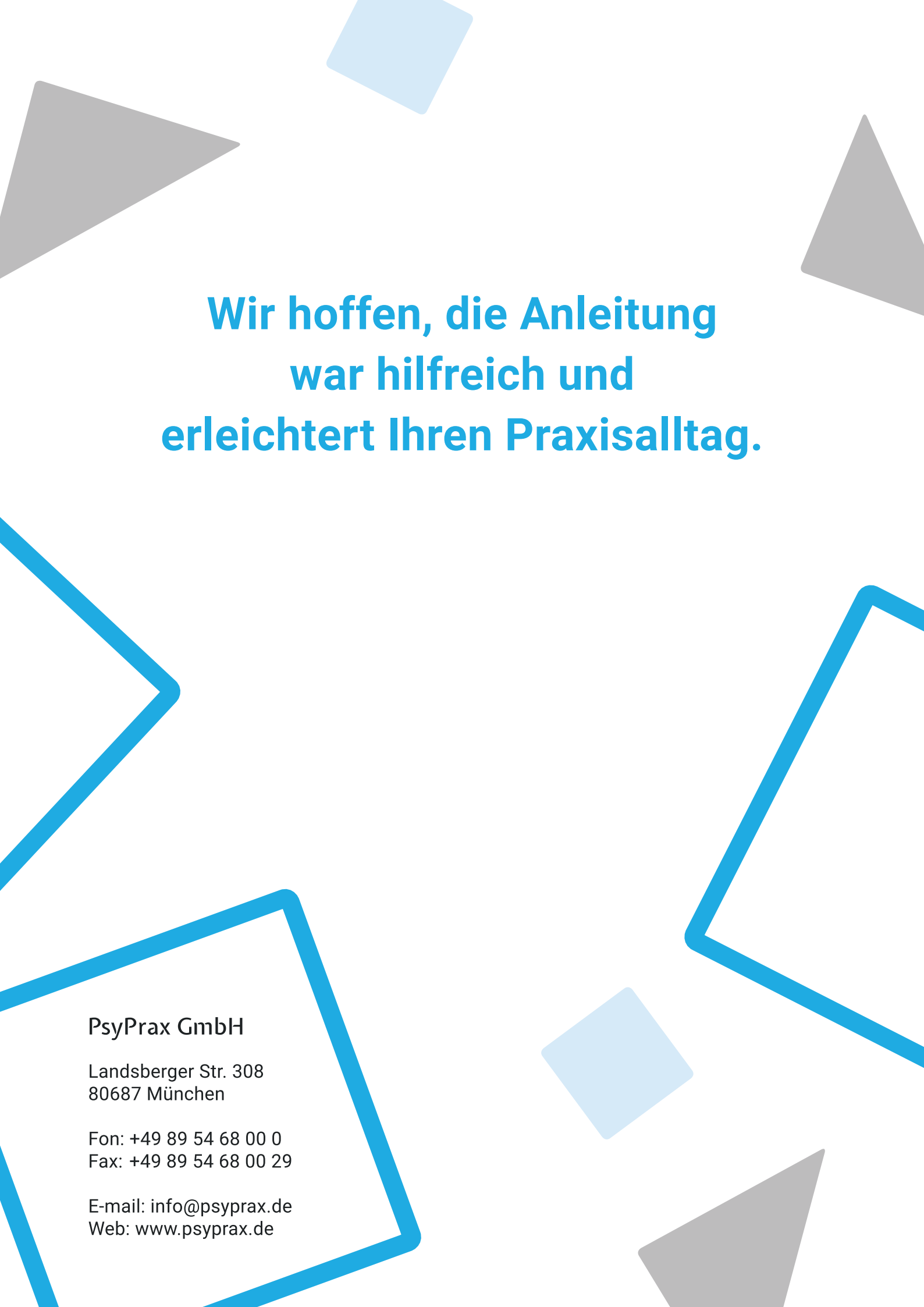
Nach erfolgreicher Installation auf Ihrem Server können Sie **an den einzelnen Client-PCs (Arbeitsplätzen) PsyPrax32 installieren**. Dazu rufen Sie von dem Arbeitsplatz aus, an dem Sie zusätzlich PsyPrax32 installieren möchten, die Netzwerkfreigaben Ihres Servers im Windows-Explorer auf. Wählen Sie dann das entsprechende Installationsverzeichnis für den Client aus. Durch einen Doppelklick auf das Installationsverzeichnis gelangen Sie zum „**PP32SetupClient**“ und können damit die Installation von PsyPrax32 an dem Arbeitsplatz starten.



Wenn Sie **am Server ein aktuelles Update herunterladen und installieren**, erfolgt die *Aktualisierung am jeweiligen Client automatisch*, sobald Sie PsyPrax32 dort öffnen.

Das Hinzufügen weiterer Clients zu einer bestehenden Netzwerkinstallation, die bereits mit einem **Konnektor** verbunden ist, erfordert eine **zusätzliche Konfiguration des Konnektors**. Fachkundige können mithilfe des Administratorhandbuchs des Konnektors einen weiteren Arbeitsplatz inkl. Aufrufkontext ergänzen.

Bei Fragen wenden Sie sich bitte an: [ti@psyprax.de](mailto:ti@psyprax.de).



**Wir hoffen, die Anleitung  
war hilfreich und  
erleichtert Ihren Praxisalltag.**

**PsyPrax GmbH**

Landsberger Str. 308  
80687 München

Fon: +49 89 54 68 00 0  
Fax: +49 89 54 68 00 29

E-mail: [info@psyprax.de](mailto:info@psyprax.de)  
Web: [www.psyprax.de](http://www.psyprax.de)