

KV-Connect-Installationsanleitung

Inhalt

1.	Was ist KV-Connect	1
1.1.	KV-SafeNet	1
1.2.	KV-Connect	1
2.	Vorbereitung der Installation	2
2.1.	KV-Connect-Zugangsdaten	2
3.	Einrichtung von KV-Connect	2
3.1.	Einstellungen im Programm	2
3.1.1.	Praxisdaten: Praxisort	2
3.1.2.	Funktionstaste: KV-Connect-Postfach	3
3.2.	Installation des KV-Connect-Clients	3
3.3.	Ändern des Passworts und Erstellung des Zertifikats	4
4.	Test	9
4.1.	Funktionstaste: KV-Connect-Postfach	9
5.	Erfolgsmeldungen im Praxisbetrieb	11
6.	Möglichkeiten bei Fehlermeldungen	12

1. Was ist KV-Connect

KV-Connect ist eine Technik,

- mit der die verschlüsselte Abrechnungsdatei direkt aus dem Praxisverwaltungssystem (PVS)
- über eine bestehende Verbindung zum KV-SafeNet
- an die jeweilige KV übermittelt werden kann.

Die Frage ist also nicht nur „Was ist KV-Connect?“, sondern auch: „Was ist KV-SafeNet?“.

1.1. KV-SafeNet

Einige Informationen zu KV-SafeNet finden sich auf der Webseite der KBV unter <http://www.kbv.de/html/kv-safenet.php> .

Zusammenfassend kann man Folgendes sagen:

KV-SafeNet ist

- das sogenannte sichere Netz der Ärzte und Psychotherapeuten,
- für das man einen KV-SafeNet-Router (wie z.B. eine GUSboxS) benötigt,
- den man über „zertifizierte KV-SafeNet-Provider“ (wie z.B. DGN) bekommen kann,
- um überhaupt auf Webseiten im KV-SafeNet zugreifen zu können.

Kurzum: Wenn jemand KV-SafeNet benötigt (die KV es also verlangt), braucht er/sie eine GUSbox S (oder einen anderen KV-SafeNet-Router) um die verschlüsselte Abrechnungsdatei auf die Seite der KV hochladen zu können.

1.2. KV-Connect

Einige Informationen zu KV-Connect finden sich auf der Webseite der KV-Telematik GmbH unter <https://www.kv-telematik.de/praxen-und-krankenhaeuser/kv-connect/> .

Zusammenfassend kann man Folgendes sagen:

KV-Connect ist eine Technik,

- mit der die verschlüsselte Abrechnungsdatei direkt aus dem Praxisverwaltungssystem (PVS)
- zur Abrechnungsstelle der KV geschickt werden kann,
- ohne die Datei irgendwo suchen zu müssen und sie dann hochzuladen,
- also theoretisch ohne Support von der KV oder dem PVS.

In Zukunft wird KV-Connect mit Psyprax 32 ebenfalls für Funktionen wie eArztbrief oder eNachricht nutzbar sein. Genaue Daten, wann diese Funktionen in Psyprax32 zur Verfügung stehen, stehen allerdings zum momentanen Zeitpunkt noch nicht fest.

2. Vorbereitung der Installation

Wenn Sie die Abrechnung in der Zukunft mittels KV-Connect abschicken möchten, muss eine funktionierende Verbindung zum KV-SafeNet vorhanden sein.

→ Dies ist Sache des zertifizierten KV-SafeNet-Providers!

Wichtig: Wahrscheinlich kann die Webseite www.psyprax.de nicht mehr geöffnet werden, wenn die Verbindung zum KV-SafeNet hergestellt ist. Deswegen sollte die **Installationsdatei für den KV-Connect-Client schon vorher heruntergeladen werden**. Diese kann unter <http://www.psyprax.de/downloads/> gefunden werden (ganz unten auf KV-Connect klicken).

2.1. KV-Connect-Zugangsdaten

Damit KV-Connect korrekt eingerichtet werden kann, benötigen Sie **zusätzlich** zu den bisher gültigen Login-Daten für die Webseite der KV noch die sogenannten **KV-Connect-Zugangsdaten**. Diese müssen bei der KV beantragt werden.

Bevor die KV-Connect-Zugangsdaten nicht bei Ihnen angekommen sind, kann noch kein Termin zur Installation vereinbart werden.

3. Einrichtung von KV-Connect

3.1. Einstellungen im Programm

3.1.1. Praxisdaten: Praxisort

In den Praxisdaten müssen auf der Registerkarte der Betriebsstätte der KV-Connect-Benutzername und eine Emailadresse eingetragen werden.

Die Emailadresse ist **immer** der Benutzername@kv-safenet.de

KV-CONNECT Zugangsdaten:

Benutzername:

E-Mail-Adresse:


KV-CONNECT Zugangsdaten:

Benutzername:

E-Mail-Adresse:

Achtung: Bei mehreren Betriebsstätten bitte darauf achten, dass die KV-Connect-Zugangsdaten der korrekten (Haupt-)BSNR zugeordnet werden.

3.1.2. Funktionstaste: KV-Connect-Postfach

Zusätzlich kann noch die Funktionstaste  angelegt werden, damit der spätere Test schnell durchgeführt werden kann.

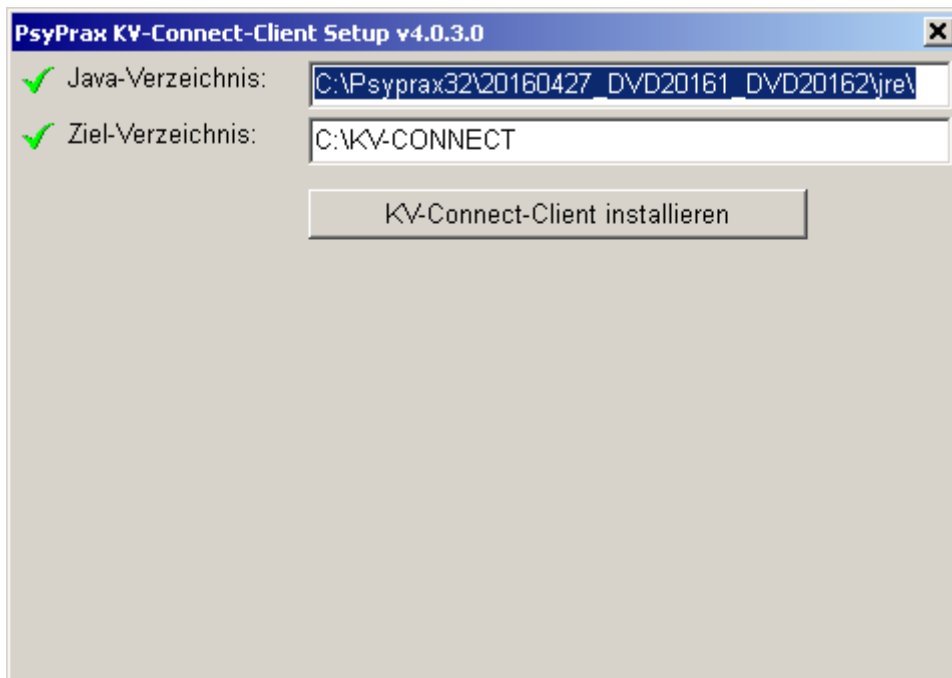
3.2. Installation des KV-Connect-Clients

Spätestens nun muss die Verbindung zum KV-SafeNet hergestellt werden.

Nach dem Start der KVConnectSetup.exe wird zuerst geprüft, ob die Javaversion installiert ist, die für den Client notwendig ist. Falls nicht, wird Java nach der folgenden Meldung installiert:



Spätestens jetzt haben Sie das folgende Bild vor Augen:



Nachdem auf **KV-CONNECT-Client installieren** geklickt wurde, erscheint nach kurzer Zeit die folgende Meldung:



Nach der Betätigung mit **OK** wird der Internetbrowser geöffnet. Die Clientinstallation ist hiermit vorbei und es geht auf der „Seite“ <https://127.0.0.1:9443/kvconnect/> weiter.

Hinweis: Der Internetbrowser wird behaupten, dass eine „unsichere“ oder eine „nicht vertrauenswürdige“ Webseite geöffnet werden soll. **Die Adresse 127.0.0.1 ist aber immer der eigene Computer!** Es gibt also keinen Anlass zur Sorge.

Je nach Browser (Chrome, Internet Explorer, Firefox) muss auf „Trotzdem fortfahren“ „Ich kenne das Risiko“, „Unsichere Seite aufrufen“ oder ähnliches geklickt werden. Diese Schaltflächen oder Links befinden sich meist direkt unter der „Warnmeldung“.

Hinweis 2: In seltenen Fällen funktioniert es mit dem aktuell benutzten Browser nicht. Dann bitte die „Adresse“ <https://127.0.0.1:9443/kvconnect/> in einen anderen Browser kopieren

3.3. Ändern des Passworts und Erstellung des Zertifikats

Nun sehen Sie im Browser das folgende Bild:



Hier müssen die KV-Connect-Zugangsdaten eingetragen werden.

Nun erscheint die folgende Seite:

KV-CONNECT Benutzerkonfiguration

Passwort ändern Abmelden

Bitte ändern Sie ihr Passwort.

- Angemeldeter Benutzer [redacted]
- Änderungsdatum des Passwort: - (Änderung notwendig)
- Kein gültiges Zertifikat erzeugt.

© 2014 KV Telematik GmbH - KV-CONNECT v2.4.0

Unter Änderungsdatum des Passwort steht (Änderung notwendig).

Also muss als nächstes oben links auf „Passwort ändern“ geklickt werden.

Nun erscheint die folgende Seite:

Änderung des Anmelde-Passwortes

Aus Sicherheitsgründen muss das Passwort für die Anmeldung bei KV-CONNECT geändert werden. Das neue Passwort muss aus mindestens 8 Zeichen bestehen und mindestens 2 Kleinbuchstaben [a-z], 2 Großbuchstaben [A-Z] sowie 1 Ziffer [0-9] enthalten. Sonderzeichen (z.B. !\$%&()=?+*~_-.,;<>|@^{} } , ä, Ä, ö, Ö, ü, Ü und ß sowie das Leerzeichen sind ebenfalls erlaubt. Das alte Passwort ist das Gleiche, mit dem Sie sich gerade bei KV-CONNECT angemeldet haben.

Benutzername: [redacted]

Altes Kennwort: [input field]

Neues Kennwort: [input field]

Neues Kennwort bestätigen: [input field]

Passwort ändern Abbruch

Wichtig: Bitte merken Sie sich das Kennwort unbedingt. Das alte Kennwort auf den Brief mit den KV-Connect-Zugangsdaten der KV kann dann durchgestrichen werden. **Wenn das Kennwort vergessen wird, müssen neue Zugangsdaten bei der KV beantragt werden, und die Installation des KV-Connect-Client wiederholt werden.**

Nachdem auf **Passwort ändern** geklickt wurde, erscheint erneut die Startseite:

- Angemeldeter Benutzer: ██████████
- Änderungsdatum des Passwort: 26.02.2015 10:21:06 (Änderung nicht notwendig)
- Kein gültiges Zertifikat erzeugt.

Nun klicken Sie auf **Zertifikat erstellen**. Es erscheint die folgende Seite:

Zertifikatsanforderung

Zum sicheren Versenden und Empfangen von Nachrichten benötigen Sie ein für Sie ausgestelltes Zertifikat. Dieses Zertifikat wird jetzt erzeugt und anschließend vom KV-CONNECT Server bestätigt. Dieser Vorgang kann einige Minuten dauern. Bitte haben Sie während des Vorgangs einen Augenblick Geduld.

Anschließend wird der private Schlüssel des Zertifikats mit einer PIN lokal auf Ihrem Computer gesichert. Sollten Sie bereits ein Zertifikat auf Ihrem Computer für KV-CONNECT installiert haben, können Sie es für Kompatibilitätsgründe erhalten, sofern Sie die alte Pin mitangeben. Ansonsten wird die alte ersetzt. Geben Sie dazu bitte Ihre PIN ein. Sollten Sie KV-CONNECT das erste Mal auf Ihrem Computer installieren, müssen Sie eine neue PIN (6 Ziffern oder mehr) eingeben und diese bestätigen.

Das Feld 'Alte Pin' ist dabei nicht aktiv. Bitte prägen Sie sich diese PIN gut ein, da Sie nur mit dieser PIN Nachrichten empfangen und versenden können.

Alte Pin:

Pin:

Pin bestätigen:

Wichtig: Auch die PIN bitte gut merken. Ansonsten muss ein neues Zertifikat erzeugt werden, wenn die PIN vergessen wurde.

Nun erscheinen nacheinander die folgenden Seiten:

Gefolgt von:

Nach einem Klick auf **Zurück zur Startseite** erscheint dann schließlich die Startseite:

KV-CONNECT Benutzerkonfiguration



Passwort ändern Zertifikat erstellen Abmelden

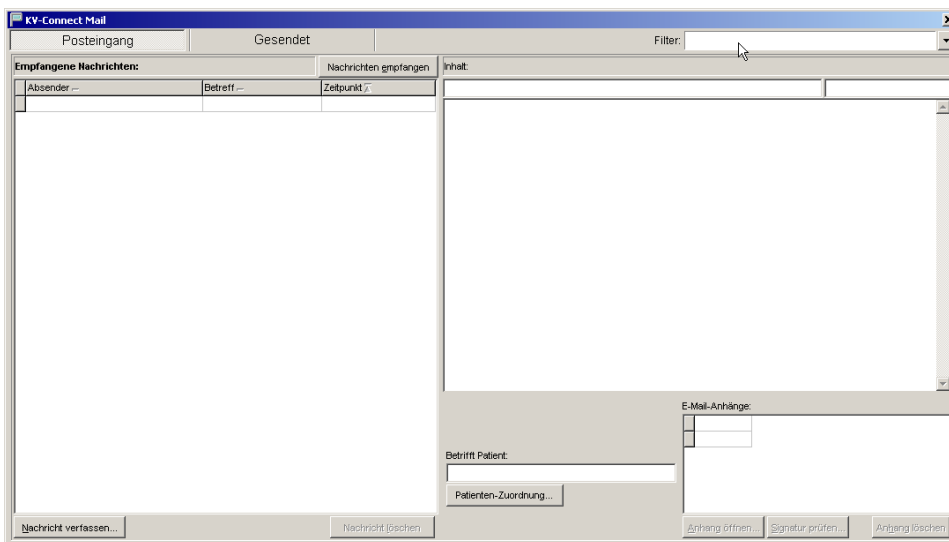
- Angemeldeter Benutzer: ██████████
- Änderungsdatum des Passwort: 26.02.2015 10:21:06 (Änderung nicht notwendig)
- Zertifikat erzeugt am 26.02.2015 10:24:06.

© 2014 KV Telematik GmbH - KV-CONNECT v2.4.0

Es wurde also sowohl das Passwort geändert, als auch ein Zertifikat erzeugt. Nun kann getestet werden, ob alles funktioniert.

4. Test

4.1. Funktionstaste: KV-Connect-Postfach



Ein Klick auf die Schaltfläche KV-CONNECT-Mail öffnet das folgende Fenster:

Nun müssen Kennwort und PIN eingetragen werden, und der Dialog anschließend mit **OK** bestätigt werden:

PsyPrax - KV-CONNECT - Übertragung

- ✓ KV-CONNECT-Client-Installation: C:\KV-CONNECT\
- ✓ KV-CONNECT-Client-IP-Adresse: 127.0.0.1
- ✓ KV-SafeNet-Verbindung: KV-CONNECT-Server ist erreichbar
- ✓ KV-CONNECT-Client: läuft
- ✓ PsyPrax-KV-CONNECT-DLL: geladen: v2014.10.0.0 vom 05.02.2015

Geben Sie jetzt bitte Ihr Kennwort und Ihre PIN für KV-CONNECT ein!

Benutzername: psyprax.1

Kennwort: ***** Zeichen anzeigen

PIN (Zertifikat): *****

Wenn alles funktioniert hat, erscheint die folgende Meldung:

PsyPrax - KV-CONNECT - Übertragung

- ✓ KV-CONNECT-Client-Installation: C:\KV-CONNECT\
- ✓ KV-CONNECT-Client-IP-Adresse: 127.0.0.1
- ✓ KV-SafeNet-Verbindung: KV-CONNECT-Server ist erreichbar
- ✓ KV-CONNECT-Client: läuft
- ✓ PsyPrax-KV-CONNECT-DLL: geladen: v2014.10.0.0 vom 05.02.2015
- ✓ KV-CONNECT-Benutzername: psyprax.1
- KV-SafeNet-E-Mail-Adresse: nicht geprüft
- ✓ KV-CONNECT-Kennwort: eingegeben
- ✓ Post holen: abgeschlossen

Empfangene KV-CONNECT-Nachrichten

Absender:

Betreff:

Bestätigung

Zurzeit liegen keine KV-CONNECT-Nachrichten vor.

Damit ist der Test erfolgreich durchgeführt.

5. Erfolgsmeldungen im Praxisbetrieb

Eine erfolgreiche Nachrichten-Abfrage sieht folgendermaßen aus:

PsyPrax - KV-CONNECT - Übertragung

✓ KV-CONNECT-Client-Installation:	C:\KV-CONNECT\
✓ KV-CONNECT-Client-IP-Adresse:	127.0.0.1
✓ KV-SafeNet-Verbindung:	KV-CONNECT-Server ist erreichbar
✓ KV-CONNECT-Client:	läuft
✓ PsyPrax-KV-CONNECT-DLL:	geladen: v2014.10.0.0 vom 05.02.2015
✓ KV-CONNECT-Benutzername:	psyprax.1
KV-SafeNet-E-Mail-Adresse:	nicht geprüft
✓ KV-CONNECT-Kennwort:	einggegeben
✓ Post holen	abgeschlossen

Empfangene KV-CONNECT-Nachricht:

Absender: 1clickabrechnung.test@kv-safenet.de

Betreff: Processed: Einlieferung Abrechnung

1-Click-Abrechnung Validierung:

OK - Begleitdokument vorhanden.
OK - XML-Validierung von Z01378212400_04.02.2015_17.17.xml erfolgreich abgeschlossen.
OK - Die Datei Z01378212400_04.02.2015_17.17.con.XKM gefunden.

1-Click-Abrechnung Validierung erfolgreich abgeschlossen.

Schließen

Das erfolgreiche Abschicken einer Datei über 1-Click sieht folgendermaßen

PsyPrax - KV-CONNECT - Übertragung

✓ KV-CONNECT-Client-Installation:	C:\KV-CONNECT\
✓ KV-CONNECT-Client-IP-Adresse:	127.0.0.1
✓ KV-SafeNet-Verbindung:	KV-CONNECT-Server ist erreichbar
✓ KV-CONNECT-Client:	läuft
✓ PsyPrax-KV-CONNECT-DLL:	geladen: v2014.10.0.0 vom 05.02.2015
✓ KV-CONNECT-Benutzername:	psyprax.1
✓ KV-SafeNet-E-Mail-Adresse:	psyprax.1@kv-safenet.de
✓ KV-CONNECT-Kennwort:	einggegeben
✓ 1Click-Abrechnung	erfolgreich abgeschlossen

Schließen

aus:

6. Möglichkeiten bei Fehlermeldungen

Symptom:

Fehlermeldung „*Authentication failed!*“ beim Verschicken der Datei/Aufruf des Postfaches.

Voraussichtliche Lösung: Zertifikat neu erstellen.

Wenn das nicht hilft: KV-Connect-Client neu installieren.

Symptom:

Bei der KV-Connect-Benutzerverwaltung wurden zwar Benutzername und Passwort eingegeben, aber die nächste Seite wird nicht aufgerufen.

Wahrscheinliche Ursache: Es besteht keine Verbindung zum KV-SafeNet.

Einfacher Test: Die Webseite <https://kvlink1.kv-safenet.de:8443/kvserver/rest/server/version> aufrufen (lassen). Wenn „Die Webseite ist nicht verfügbar“ oder ähnliches erscheint, besteht keine Verbindung zum KV-SafeNet.

Symptom:

Bei der KV-Connect-Benutzerverwaltung erscheint nach der Eingabe von Benutzername und Passwort der folgende Text:

Unbekannter oder ungemappter Fehler.

Beschreibung:

java.lang.NullPointer.....

Wahrscheinliche Ursache: Unklar.

Voraussichtliche Lösung: KV-Connect-Client neu installieren.

Symptom:

Fehlermeldung beim Verschicken der Datei: **Requested mail action not taken: mailbox unavailable**

Wahrscheinliche Ursache: Es besteht keine Verbindung zum KV-SafeNet.