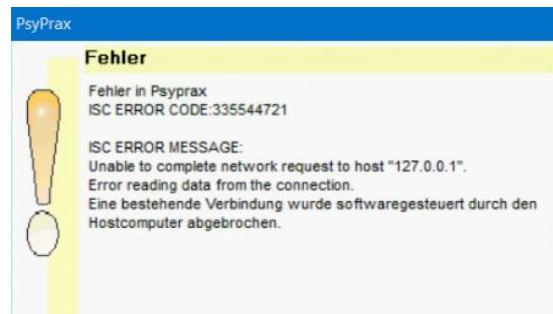


Anleitung zum Starten von Psyprax32 nach Windows10-Update

Falls nach dem aktuellsten Windows10-Update Psyprax32 mit folgender Meldung nicht mehr startet:



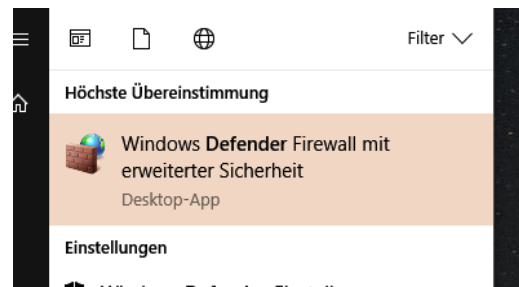
dann hat auch bei Ihnen das Windows-Update unseren Datenbank-Server zu einem Schadprogramm erklärt und gestoppt. Sorry, das konnten wir nicht ahnen und Sie daher auch nicht vor diesem Desaster schützen.

Sie können das selbst beheben, indem Sie die folgenden Schritte ausführen. Das schaut zunächst kompliziert aus, aber es geht schnell und kann nicht schiefgehen, wenn Sie dieser Anleitung folgen.

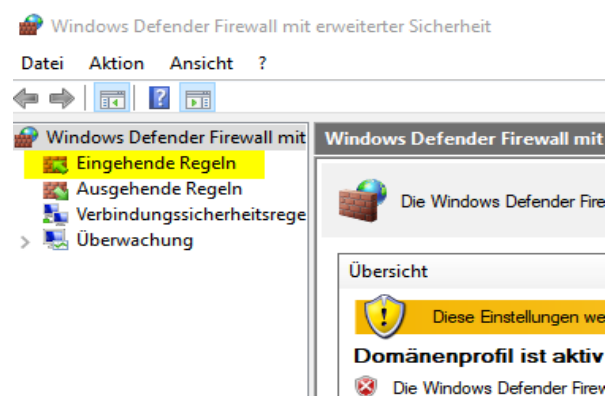
Klicken Sie auf das  Windows-Start-Symbol.

Schreiben Sie (zunächst sehen Sie nicht wohin Sie schreiben) mit der Tastatur „defender“, nun sehen Sie darüber oben „Windows Defender Firewall mit erweiterter Sicherheit“.

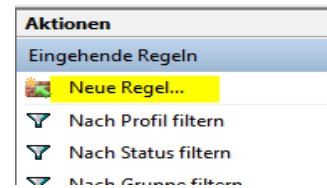
Klicken Sie hier.



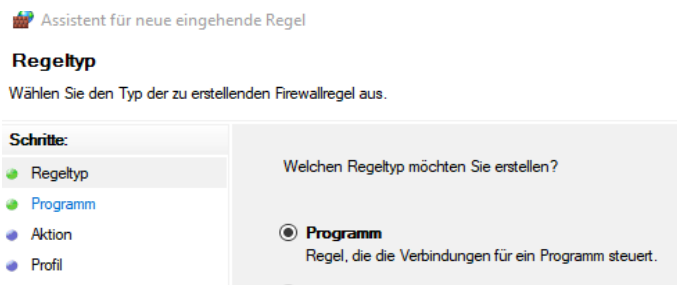
Sie sind nun in diesem Fenster, hier links oben „Eingehende Regeln“ anklicken (von uns gelb markiert).



Dann auf der rechten Seite auf „neue Regel...“ (von uns gelb markiert) klicken



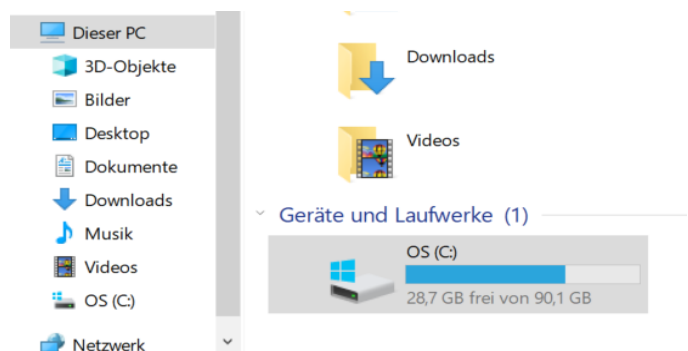
Im Fenster „Assistent für neue eingehende Regel“ „Programm“ angepunctet lassen und auf <Weiter> klicken.



Im nächsten Schritt unter „Dieser Programmpfad:“ auf <Durchsuchen> klicken und diesen Pfad auswählen:

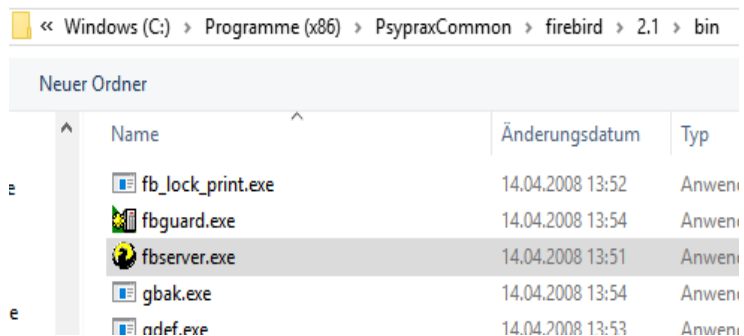
C:\Program Files (x86)\PsypraxCommon\Firebird\2.1\bin. Hier die fbserver.exe suchen und anklicken.

Das geht z.B. so, falls Sie unsicher sind (hier sind zunächst genaue Screenshots nicht möglich, weil die Namensgebung abweichen kann): Klicken Sie in der linken Seite auf Ihr C:-Laufwerk, das kann z.B. Windows (C:) heißen oder System (C:) oder wie hier im Bild OS (C:). Vielleicht sehen Sie links auch zunächst nur „Dieser PC“, dann klicken Sie auf „Dieser PC“ und Sie sehen daraufhin das C-Laufwerk in der rechten Hälfte, wie im Bild rechts. Dann hier auf Laufwerk C doppelklicken, um es zu öffnen.



Jetzt scrollen Sie rechts innerhalb von C: nach unten, bis Sie Programme (x86) sehen, darauf doppelklicken.

Wieder nach unten scrollen bis zu PsypraxCommon. Hier doppelklicken. Jetzt sehen Sie firebird, hier doppelklicken. Jetzt sehen Sie bin, hier doppelklicken. Jetzt sehen Sie fbserver, diese anklicken.



Der Rest ist einfach.

Unten rechts auf <öffnen> klicken, dann auf <Weiter>.

Im nächsten Schritt („Aktion“) „Verbindung zulassen“ angepuppt lassen wieder auf <Weiter> klicken

Im nächsten Schritt („Profil“) auf die Frage: 'Wann wird die Regel angewendet': alles so lassen wie schon angehakt, nämlich alle 3 Punkte: „Domäne“, „Privat“ und „Öffentlich“, wieder auf <Weiter> klicken.

Im nächsten Schritt („Name“) können Sie den Namen PsypraxFBServer für diese neue Regel vergeben, indem Sie diesen Namen ins Feld Name schreiben.

Dann auf <Fertig stellen> klicken, Windows Defender Firewall mit dem Schließkreuz schließen. Geschafft!

Versuchen Sie nun, Psyprax32 zu starten.

Falls das nicht gelingt, muss der Psyprax Firebird-Server neu gestartet werden. Das geht am einfachsten, indem Sie Windows neu starten. Dann sollte alles wieder funktionieren.

Hinweis: Bitte immer nach Windows-Neustart ein paar Sekunden warten, bevor Sie Psyprax32 starten, weil zunächst der firebird-Server von Windows gestartet worden sein muss.